

# HERZ RASEN

## EINSATZ VON MÄH- ROBOTERN

Fluch oder Segen? Ein Fachaufsatz von Hartmut Schneider,  
anerkannter Rasenexperte | S. 4

### RKS-SCHAUFENSTER

Referenzen der RKS-Gruppe | ab S. 8

### CALISTHENICS

Trendsport | S. 20

präsentiert von:

*Trüb*  
FÜR GRÜN

trueb-ag.ch



RASEN-KUNSTSTOFF-SPORT



# WENN MÄDCHEN STÜRMEN

Immer mehr Fussballvereine suchen mehr Platz zum Bespielen, denn immer mehr Kinder und Jugendliche suchen einen Platz in einem Fussballverein. Entsprechend werden die Wartelisten lang und länger. Allen voran sind es Mädchen, die nach der spektakulären Fussball-EM der Frauen in der Schweiz Herzrasen für den Fussball spüren. Wen wundert's, denn die letzte Europameisterschaft machte beste Werbung für diesen genialen Sport – mit Teamgeist, Kraft und Kondition, mit Technik und Spielintelligenz. Und von allem nicht zu wenig.

Die verständlichen Wünsche der Vereine prallen jedoch mit voller Wucht auf die Realität. Schliesslich braucht es für mehr Fussball-Teams nicht nur mehr Trainer:innen und mehr Schiedsrichter:innen, sondern auch die Grundstücke und die Infrastruktur dazu. Gefordert sind deshalb die Gemeinden – nämlich für mehr Fussballplätze, egal ob Natur- oder Kunstrasen. Das mixed Team Trüb für Grün steht jedenfalls bereit, wenn eine Gemeinde für einen neuen Fussballplatz Hand anlegen will.

Ihr  
Felix Glättli



Felix Glättli

# 4

## FLUCH ODER SEGEN?

Ein Fachaufsatz von Hartmut Schneider, anerkannter Rasenexperte



## RKS-SCHAUFENSTER

Referenzprojekte der RKS-Gruppe

- 8 Haas
- 10 Haderstorfer
- 12 Trüb
- 14 Bächler & Güttinger
- 16 Rievo
- 18 Keller Tersch

# 8



**KRAFT TRIFFT  
KÖRPERBEHERRSCHUNG**  
Calisthenics-Anlagen als  
moderne Trainingsräume  
im öffentlichen Raum

# 20



## IMPRESSUM

Ausgabe 2026 • Erscheint jährlich **Herausgeber** Helmut Haas GmbH Garten-, Landschafts- und Sportplatzbau **Fotos** Bildrechtlich geschützt durch die Helmut Haas GmbH  
**Druck** Oeding Print GmbH | oeding-print.de **Redaktion & Layout** NØYLAND GmbH | noy.land • info@noy.land





# EINSATZ VON MÄHROBOTERN FLUCH ODER SEGEN?

EIN FACHAUFSATZ VON  
HARTMUT SCHNEIDER,  
ANERKANNTER  
RASENEXPERTE



Das Mähen von Rasenflächen ist neben dem Düngen und Bewässern eine der wichtigsten und vor allem häufigsten Grundpflegemaßnahmen zur Erzielung einer ansprechenden Rasennarbe und zum Erhalt der Funktionsfähigkeit von Sportrasenflächen. Steigende Ansprüche und die Zunahme von Nutzungsfrequenzen erfordern nicht nur einen vermehrten Materialeinsatz – unter anderem bei Düngemitteln und Saatgut – sondern auch einen erhöhten Aufwand bei den Pflegemaßnahmen. Hier kommen viele Sportvereine an die Grenzen des Machbaren.

Nicht nur, dass die Budgets zur Rasenpflege immer geringer werden und Geräte zur Rasen-Regeneration und -Renovation häufig komplett fehlen, sondern bereits beim Mähen entstehen Engpässe. Nicht selten werden ungeeignete und veraltete Mähmaschinen eingesetzt oder es scheitert bereits an einem zu geringen Personalbesatz bzw. in kleinen Vereinen an zu wenigen Freiwilligen. Hier könnten

Rasenmähroboter dann zumindest in diesem Hauptbereich der Rasenpflege – dem Mähen – eine Arbeitserleichterung schaffen.

Da der Markt an Rasenmährobotern mit einer Vielzahl an Anbietern und Herstellern mit einer großen Anzahl an unterschiedlichen Modellen stark zugenommen hat, sollte an erster Stelle eine sach- und fachkundige Beratung stehen. Nur wenn die Größe und Leistungsfähigkeit des Rasenmähroboters an die zu mähenden Flächen angepasst wird, können die potenziellen Vorteile dieser Geräte auch ausgeschöpft werden.

Deshalb gilt es im Vorfeld viele Fragen zu klären wie z. B. Flächenleistung, Flächenbegrenzung, Hinderniserkennung (Kamera, Laser), Empfang von Signalen (GPS, RTK, WLAN), Allrad/Steigungsvermögen, Zufallsprinzip/Linienmuster, Schnitthöhenanpassung/-verstellung (mechanisch/elektronisch) und vieles mehr.



## Potenzielle Vorteile

- Geringere Anschaffungskosten
- Geringerer Personalbedarf
- Arbeitserleichterung
- Verbesserung der Schnittqualität
- Optisch ansprechende Rasenflächen (Schnittqualität)
- Dichtere Rasenflächen durch häufigere Mahd
- Geringeres Gewicht (weniger Bodendruck)
- Geringere Geräuschentwicklung
- Geringere CO<sub>2</sub>-Emissionen
- Keine Öl-Leckagen

Durch die häufige Mahd produzieren akkubetriebene Rasenmähroboter meist optisch sehr ansprechende und dichte Rasenflächen. Nicht nur die Verbesserung des Gesamtaspektes und der Rückgang von zumindest einigen Kräutern ist zu erwarten, sondern auch die homogenere Grünfärbung der Rasennarbe sowie höhere NDVI-Werte (NDVI=Normalized Difference Vegetation Index), die als Maßstab für die Gräservitalität in wissenschaftlichen Studien beschrieben werden (Prämassing et al., 2023). Der NDVI ist ein Maß für die Lichtabsorption eines roten (R) und eines nahinfraroten Spektrums (NIR) und berechnet sich nach folgender Formel:

$$NDVI = \frac{NIR - R}{NIR + R}$$

$$BEISPIEL: \frac{50 - 8}{50 + 8} = 0,72$$

Der NDVI-Wert liegt zwischen 0 und 1, wobei 0=keine und 1=maximale fotosynthetische Aktivität/Vitalität der Pflanze widerspiegelt, Abbildung 1.

50% NIR

8% R



NDVI = 0,72

40% NIR

30% R



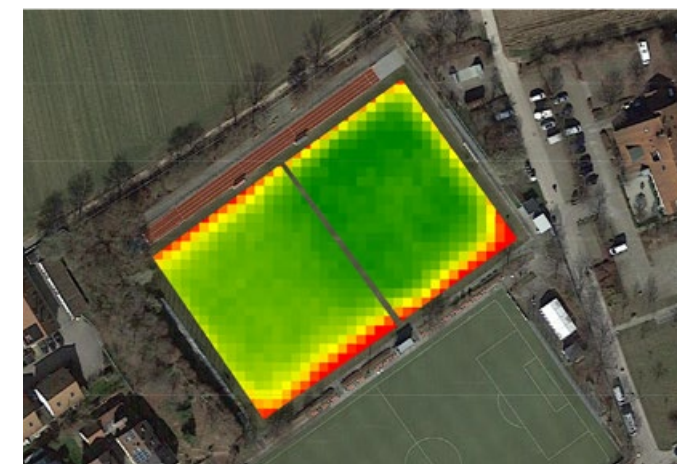
NDVI = 0,14

Darstellung des Reflexionsverhaltens von gesunder und gestresster Vegetation nach NITZSCHKE, 2020 (Quelle: DRG 5-2021).

### Ein Beispiel für eine NDVI-Messung

Die mit dem Rasenmähroboter gemähte rechte Hälfte des Spielfeldes weist eine höhere fotosynthetische Aktivität bzw. Vitalität auf als die linke mit dem Sichelmäher gemähte Fläche.

Durch die möglichst häufige Mahd – am besten täglich – werden die Sportrasengräser zur permanenten Neubildung von Trieben und Seitentrieben angeregt, wodurch der Rasen dichter wird. Dichter Rasen ist meist belastbarer und widerstandsfähiger und erschwert Unkräutern das Eindringen und Etablieren in der Rasenfläche. Neben dem optischen Aspekt wird auch die technische Spielqualität verbessert, insbesondere das Ball-Roll- und Ball-Rücksprung-Verhalten. Die Gefahr von unkalkulierbar verspringenden Bällen und Verletzungen von Nutzern wird ebenfalls minimiert.



Rasenspielfeld (Sportplatz). Normalized Difference Vegetation Index (NDVI) Mittelwerte des Zeitraums April 2021-Nov.2022. Rechte Hälfte zeigt Mähroboter geschnittene Fläche. (Datenaufbereitung und Visualisierung: Greenway by Karuna Technology). Skalierung nicht bekannt. (Quelle: MORHARD in RTG 2-2025).





## Potenzielle Nachteile

- Häufigere Mähgänge erforderlich, sonst Klumpenbildung beim Schnittgut
- Aufwuchshöhe des Rasens bzw. Schnittgutmenge sind begrenzt
- Keine so ausgeprägten Mähmuster wie bei Spindelmähern bzw. Sichelmähern mit Walzen
- Einzelne Rasenmäroboter mähen nach dem Zufallsprinzip (geringere Effizienz)
- Fahrspurenbildung insbesondere im Bereich der Ladestation
- Verteilung von Saatgut blühender Fremdarten wie *Poa annua*
- Potenzielle Anreicherung von organischer Substanz
- Potenzielle Förderung von Regenwürmern
- Vandalismus- und diebstahlgefährdet
- Gefährdung von kleinen Tieren bei Nachtbetrieb



Verstärkte Filzakkumulation auf einem Rasensportplatz mit Mähroboter.

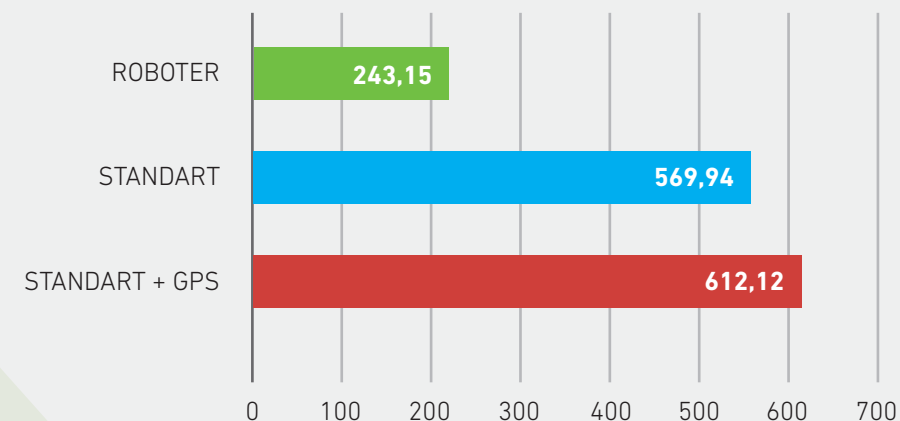
### Filzakkumulation

Rasenfilz entsteht aus abgestorbenem Pflanzenmaterial und kann Probleme wie gestörten Wasser- und Gasaustausch oder Krankheitsbefall verursachen. Mähroboter gelten oft als Ursache, weil das Schnittgut auf der Fläche bleibt. Eine zweijährige Studie der Universität Hohenheim fand jedoch keine bedenklichen Unterschiede zwischen Mährobotern und herkömmlichen Mähern. Faktoren wie Witterung, Pflege und Mähfrequenz scheinen entscheidender. Häufiges Mähen führt zu kleinerem Schnittgut, das schneller zersetzt wird – seltenes Mähen kann dagegen die Filzbildung begünstigen.

### Nachtmähverbote drohen

Immer mehr Behörden untersagen den nächtlichen Betrieb von Mährobotern. Der Grund sind weniger Lärmgrenzen, sondern artenschutzrechtliche Aspekte: Vor allem Igel und andere Kleintiere sind nachts aktiv und können durch Mähroboter schwer verletzt oder getötet werden. Da viele Geräte nachts fahren, um den Spielbetrieb nicht zu stören, sind Konflikte häufig. Künftige technische Lösungen wie Sensoren oder Schutzrichtungen könnten Abhilfe schaffen.

## MASCHINENKOSTEN JE LEISTUNGSEINHEIT IN EUR



Maschinenkosten je Leistungseinheit in EUR (Quelle ILOS, redaktionell verändert)

### Wirtschaftliche Betrachtung

Eine Studie des Deutschen Golfverbands zeigt: Auf Golfplätzen sind akkubetriebene Mähroboter die wirtschaftlichste Schnittform. Für Rasensportplätze ist das Ergebnis nur eingeschränkt übertragbar, da andere Maschinentypen genutzt werden. Die Wirtschaftlichkeit hängt hier stark von Robotertyp, Platzgröße und der Abstimmung von Schneide- und Ladeintervallen ab.

### Extra-Tipp

Führen Sie vor der Anschaffung eines Mähroboters auf jeden Fall eine ausführliche Testphase bei unterschiedlichen Witterungsbedingungen durch.



## Mähroboter: ein Segen mit Tücken

Seltene Mahd und dauerhaft liegendes, zu langes Schnittgut können zur Anreicherung von organischer Masse führen – unabhängig vom eingesetzten Mähsystem. Wichtig ist daher, die Robotermodelle an die Flächengrößen anzupassen: Ein Sportrasen sollte idealerweise an einem Tag komplett gemäht sein, damit die Schnittgutschnipsel klein bleiben.

Neben der Mähfrequenz beeinflussen auch Bodenfaktoren wie biologische Aktivität, Düngewahl und pH-Wert die Filzbildung. Regelmäßige Kontrolle und Maßnahmen wie Striegeln oder Vertikutieren bleiben daher unverzichtbar.

Fazit: Moderne Mähroboter können für Kommunen und Betreiber ein großer Gewinn sein – vorausgesetzt, die Herausforderung der Nachtmähverbote wird gelöst.



Den ausführlichen Fachaufsatz mit vielen weiteren Informationen rund um die Qualitätskriterien Ihrer Sportrasenfläche finden Sie im RKS-Blog.



[rasen-kunststoff-sport.com/blog/](https://rasen-kunststoff-sport.com/blog/)



# AUS FREUDE AM GRÜN


**Helmut Haas GmbH**

Berufsschulzentrum Bodenseekreis

## Berufsschulzentrum Bodenseekreis Sanierung

Durchgeführte Maßnahmen:

- Doppeltes Abfräsen (10 cm) der vorhandenen Grasnarbe und Herstellen von lasergesteuertem Planum unter vorherigem Massenausgleich
- Diagonales Einfräsen von Drain-Sickerschlitten unter Anbindung der Schlitten in das vorhandene Drainagesystem
- Einbau einer neuen Beregnungsanlage Aufbringen von ca. 1500 Tonnen Rasentragschichtmaterial
- Herstellen des Feinplanums zur Verlegung von Rollrasen
- Verlegung von Rollrasen mit Jumbo Rollen
- Installation eines Mähroboters
- Fertigstellungs- und Unterhaltungspflege bis zum Jahr 2028



Berufsschulzentrum Ravensburg

## FC Gundelfingen

Neubau Kunstrasenplatz

Durchgeführte Maßnahmen:

- Feinplanum für Sportflächen nach DIN18035 auf bauseitiger Tragschicht hergestellt
- Elastiktragschicht eingebaut
- Liefern und Verlegen von 10.000 m² TISCA Kunstrasen, Hauptspielfeld TISCA T9 Revolution, Neben- und Aufwärmfläche TISCA Entrada



FC Gundelfingen

## FC Friedrichshafen

Sanierung Kunstrasenplatz

Durchgeführte Maßnahmen:

- Rückbau des bestehenden Kunstrasenbelages inklusive Asphalt-Tragschicht und Elastikschicht bis auf die vorhandene Schottertragschicht
- Teilrückbau der bestehenden Zaunanlage
- Herstellen der Spielfeld-Bekantung, Pflasterflächen als Randeinfassung sowie Neubau des Entwässerungssystems
- Lasergesteuerte Feinplanie der Schottertragschicht
- Teil-Neubau der Zaunanlage
- Neubau der Asphalt- und Elastikschicht sowie des Kunstrasenbelages



FC Friedrichshafen

## Berufsschulzentrum Ravensburg Sanierung der Sportanlagen

Durchgeführte Maßnahmen:

- Rückbau und Entsorgung der vorhandenen Allwetterplätze
- Rückbau und Aufbereitung (Brecher) der vorhandenen Einfassungen, Beläge und Asphalttschichten für späteren Wiedereinbau vor Ort
- Einbau neuer Entwässerung, alle Einfassungen und Sportflächen neu als farbige Allwetterplätze (2 St. Beige) mit Laufbahn (Resedagrün)
- Weit- und Hochsprunganlage, Kugelstoßanlage, Basketballfelder, Fußball/Handball, Volleyball und extra Calisthenics-Anlage mit Slackline
- Neue Zufahrt in Asphalt und Pflaster hergestellt, Hangsicherung mit L-Steinen und Mauerwerk aus Naturstein
- Barrierefreie Zugänge und neue Zaunanlage



## RKS-PARTNER VOR ORT

Projekt geplant? Melden Sie sich bei uns. Wir stehen Ihnen mit Rat und Tat zur Seite.

[haas-galabau.de](https://haas-galabau.de)





# SPIEL, SPORT & FITNESS


**Haderstorfer**
**01 | Carl-Orff-Gymnasium (Kunststoffbelag)**

- Neubau von 2 Allwetterplätzen inkl. Ballfangzaun und Fahrradunterstellung
- Fertigstellung 12/2024



Höchste Qualität  
seit über 70 Jahren.

**02 | TaskForce – Alter Botanischer Garten  
(Streetball-Platz und Kunstrasen)**

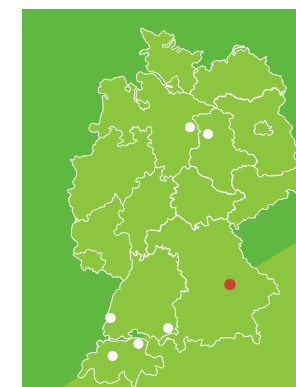
- Neubau eines EPDM-Streetball-Platzes
- Neubau eines Kunstrasen-Kleinfeldplatzes inkl. Ballfangzaun
- Neubau einer Skate-Anlage
- Fertigstellung 07/2025

**03 | Grundschule an der Gebelestraße  
(Rasenspielfeldsanierung)**

- KORO-Renovation mit KORO-Fräse und Recyclingdresser
- Neuanlage Naturrasen mit ProSementis Sportrasenmischung PS-1811, mit Mykorrhiza und Bodenbakterien vorbehandeltem Saatgut zur verbesserten Nährstoffaufnahme
- Fertigstellung 07/2024

**04 | Multisportanlage Dingolfing  
(Pumptrack-Anlage)**

- Neubau von 3 Pumptrack-Anlagen inkl. Einbauelementen, wie z. B. Scooterloop, Rail
- Neubau eines Calisthenics-Fitness-Parcours in EPDM-Fläche und im Gelände
- Wegegestaltung in Farbasphalt
- Geplante Fertigstellung 11/2025, geplante Eröffnung FJ 2026


**RKS-PARTNER VOR ORT**

Projekt geplant? Melden Sie sich bei uns.  
Wir stehen Ihnen mit Rat und Tat zur Seite.

[haderstorfer.de](https://haderstorfer.de)

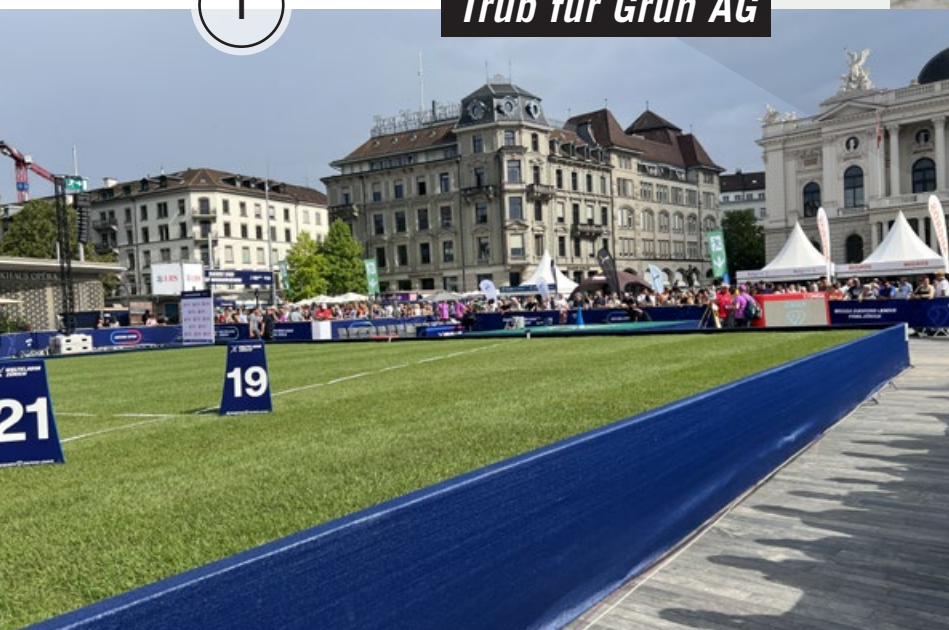




# AUF DIE PLÄTZE!

1

Trüb für Grün AG



2

## 1 | Weltklasse Zürich, Sechseläutenplatz

Am City Event des Weltklasse Zürich Diamond Meetings 2025 auf dem Zürcher Sechseläutenplatz war Trüb für Grün erneut am Start: Wir lieferten und verbauten 400 m² Rollrasen für das Kugelstossen und lieferten den Quarzsand für die Weitsprunganlage

## 2 | Allmend Luzern, zwei Fussballplätze (14000 m²)

Totalsanierung und Erweiterung des Naturrasenplatzes: Grasnarbe abfräsen, Rasentragschicht abtragen, Terrain aufschütten und Rohplanie erstellen. Drainagen einbauen. Entwässerung in acht 25'000-Liter-Tanks (zur Bewässerung). Sickerschlitze einbauen, Drainschicht und Rasentragschicht liefern und einbauen. Rollrasen liefern und mit Grossrollen (2.20 m) verlegen.

3



## 3 | Sportanlage Widenbad, Männedorf (7450 m²)

Neubau des Naturrasenplatzes: Unterbau und Drainagen durch Tiefbau. Einbau von Drainschicht und Rasentragschicht, die vor Ort mit Sportplatzsand gemischt wird. Verzahnen, düngen und Bodenaktivator ausbringen. Rollrasen liefern und mit Grossrollen (2.20 m) verlegen.

## 4 | Sportplatz Chrummen, Freienbach (7420 m² + 2100 m²)

Sanierung des Haupt- und Trainingsplatzes: Grasnarbe abfräsen und abführen, Abtrag von bestehender Rasentragschicht, Rohplanie überarbeiten, Drainagen einbauen, Sickerschlitze in den Untergrund einbauen, Drainschicht und Rasentragschicht liefern und einbauen. Verzahnen, düngen und ansäen. Bau von Stützmauer sowie Fundamenten für Zaun und Handlauf, Betonpflasterbeläge erneuern.

## 5 | Sportplatz Gerbihof, Ibach (7500 m²)

Totalsanierung des Hauptplatzes: Grasnarbe abfräsen und abführen, Abtrag von bestehender Rasentragschicht zur Wiederverwendung, Rohplanie überarbeiten, Drainagen einbauen, bestehende Rasentragschicht mit Sand aufwerten. Rasentragschicht einbauen. Sickerschlitze erstellen und mit Fertigrasentragschicht abdecken. Düngen und ansäen.

4



5



## RKS-PARTNER VOR ORT

Projekt geplant? Wir stehen Ihnen mit Rat und Tat zur Seite.

[trueb-ag.ch/sport](https://trueb-ag.ch/sport)





# AUS LEIDENSCHAFT ZUM SPIEL

**Bächler + Güttinger AG**


Stadion Wankdorf und Stadion Thun für die WEURO 2025



## Umbau Stadion Wankdorf und Stadion Thun für die WEURO 2025

- Temporärer Umbau von Kunstrasen auf Naturrasen im Wankdorf Stadion und in der Stockhornarena für die Austragung der Frauen-Europameisterschaft in der Schweiz
- Unterhalt und Pflege der Rasenflächen für die Spiele der Frauen-Europameisterschaft und Ligaspiele von den BSC Young Boys

## Tennisunterhalt für das Turnier Swiss Open Gstaad

- Vorbereitungsarbeiten für die Spielfläche beim Tennisturnier in Gstaad
- Pflege und Unterstützungsarbeiten während dem Tennisturnier



Tennisunterhalt für das Turnier Swiss Open Gstaad



Sportanlage Überstorf



Schule Oberhofen

## Sportanlage Überstorf

- Umbau von Naturrasen auf Kunstrasen
- Kunststoffbelag mit Minisoccer-Court
- Neubau Tribüne für die Zuschauer
- Beachvolleyanlage
- Skateanlage
- Erstellung eines Dorfplatzes für multifunktionale Nutzung

## Padelplatz Bolligen

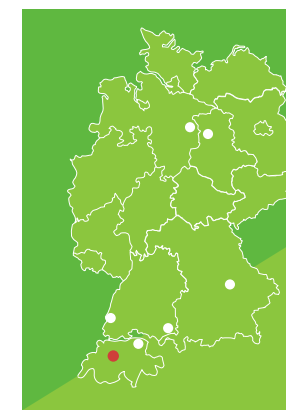
- Erstellung eines Padel-Platzes
- Inkl. Umrandung und Beleuchtung

## Umbau Schule Oberhofen

- Erstellung einer Laufbahn
- Allwetterplatz in Kunststoff
- Naturrasenplatz
- Umgebungsarbeiten



Padelplatz Bolligen



## RKS-PARTNER VOR ORT

Projekt geplant? Melden Sie sich bei uns.  
Wir stehen Ihnen mit Rat und Tat zur Seite.

[baechler-guettinger.ch](http://baechler-guettinger.ch)




# QUALITÄT AUF JEDEM COURT

RIEVO GmbH



1

## 1 | Pickleball-Platz

Der neue Pickleball-Platz bei der Freiburger Turnerschaft von 1844 e. V. erfreut sich größter Beliebtheit.

## 2 | Basketballplatz

Basketballfeld mit FIBA-zertifiziertem Spielbelag im neu erstellten Sportbereich des Freiburger Westbads.



2



3

## 3 | Tennisplatz 1

Reinigung eines hoteleigenen Tennisplatzes zur Neueröffnung.

## 4 | Kunstrasenplatz

Sanierung des Kunstrasenplatzes des FSV Rot-Weiss Stegen.

## 5 | Tennisplatz 2

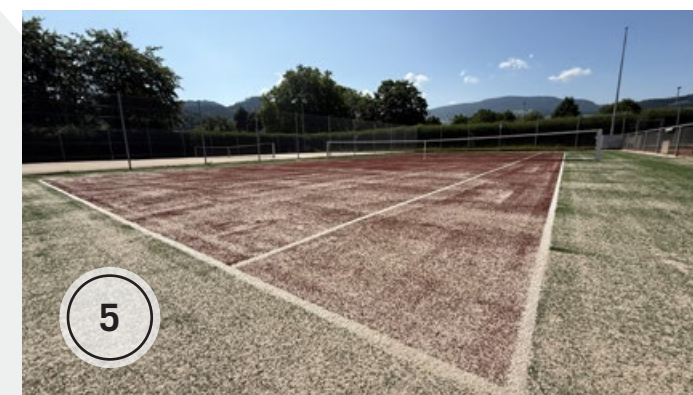
Umbau eines Tennisplatzes beim TC Kirchzarten vom Sand- zum Kunstrasenplatz. Mit Quarzsand verfüllt und ganzjährig bespielbar. Inklusive Flutlicht.

## 6 | Soccercourt

Soccercourt mit Banden-Branding des SC Freiburg im neu erstellten Sportbereich des Freiburger Westbads.



4



5



6

**RKS-PARTNER VOR ORT**

Projekt geplant? Melden Sie sich bei uns. Wir stehen Ihnen mit Rat und Tat zur Seite.

[rievo.de](http://rievo.de)



# PLÄTZE FÜR DIE ZUKUNFT



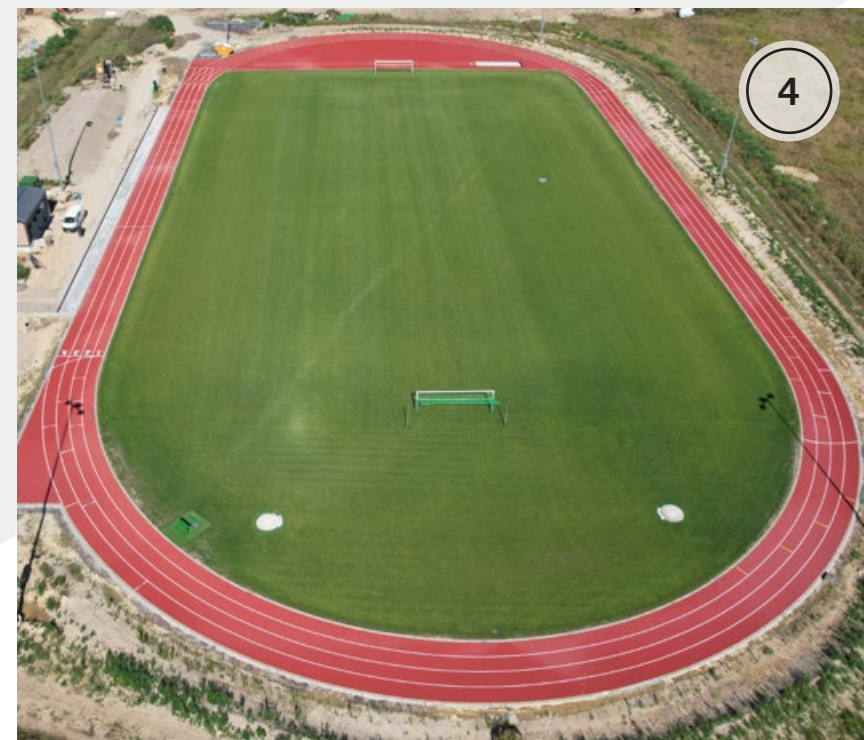
**Keller Tersch GmbH**

## 1 | SG Handwerk Magdeburg

- Sanierung Kunstrasenplatz
- Fertigstellung 05/2024

## 2 | Rundlaufbahn im Sportforum der Stadt Gommern

- Modernisierung der Laufbahn und Segmente
- Erneuerung Entwässerung, Beregnungsanlage und Kunststoffflächen
- Fertigstellung 07/2024



## 3 | Kleinfeldplatz der Grundschule „Am Weinberg“ in Gommern

- Sanierung des Kleinfeldplatzes
- Sanierung Drainagen, Tragschichten, Einfassungen, Pflasterbeläge und Erneuerung Kunststofffrasen
- Fertigstellung 07/2024

## 4 | Schulcampus Neuenhagen

- Neubau Naturrasenfußballplatz, Rundlaufbahn einschl. Segment in Kunststoff
- Beregnungsanlage, Flutlicht, Mähroboter
- Fertigstellung 12/2024

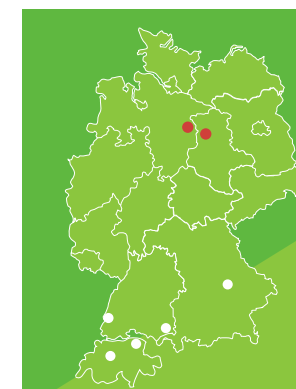
## 5 | ZLG Atzendorf

- Erneuerung einer Beregnungsanlage auf dem A-Platz
- Einbau einer automatischen Beregnungsanlage auf dem A-Platz
- Einfräsen und Verfüllen von ca. 600 m Gräben
- Fertigstellung 06/2025



## 6 | Hines Industriepark Grimma

- Multifunktionssportfläche aus Kunststoff
- Fertigstellung 07/2025



## RKS-PARTNER VOR ORT

Projekt geplant? Melden Sie sich bei uns. Wir stehen Ihnen mit Rat und Tat zur Seite.

[kellertersch.de](http://kellertersch.de)







# KRAFT

## TRIFFT KÖRPER- BEHERRSCHUNG

*Calisthenics-Anlagen als moderne Trainingsräume im öffentlichen Raum*

*Sport, wann und wo man will – mit dem eigenen Körper als Trainingsgerät: Calisthenics liegt im Trend. Die Kombination aus Kraft, Koordination und funktioneller Bewegung hat sich längst von der Nische zum festen Bestandteil moderner Bewegungsangebote entwickelt – für Städte, Schulen, Parks oder Vereinsflächen.*



Und auch wir realisieren vermehrt Anlagen, die Bewegung ohne Hürden ermöglichen. Ob in Luzern direkt am Seeufer, im Sportpark am Berufsschulzentrum Ravensburg oder auf dem ehemaligen LGS-Gelände in Wangen: Überall werden robuste, wetterfeste Geräte installiert, die Calisthenics-Training für jedes Fitnesslevel ermöglichen – ganz ohne Mitgliedsbeitrag.

### **Was ist Calisthenics überhaupt?**

Calisthenics ist eine Sportart, bei der das Training mit dem eigenen Körpergewicht im Mittelpunkt steht. Bewährte Übungen wie Klimmzüge, Liegestütze, Dips oder Muscle-Ups werden je nach Trainingsstand abgewandelt oder kombiniert. Trainiert wird an statischen Geräten, wie Stangen, Leitern oder Barren – in vielen Fällen im Freien.

Ursprünglich populär gemacht durch urbane Street-Workout-Crews in den USA und Osteuropa, erfreut sich Calisthenics heute weltweit großer Beliebtheit. Besonders Jugendliche, junge Erwachsene und fitnessaffine Sportler\*innen nutzen die Anlagen intensiv. In Schulen und Sportvereinen sind sie inzwischen fester Bestandteil des Trainings.

Die Calisthenics-Anlagen, die von unseren RKS-Partnern realisiert werden, richten sich an:

- Jugendliche und junge Erwachsene, die sich selbstständig fit halten wollen
- Vereine und Schulen, die zusätzliche Trainingsstationen suchen
- Freizeit- und Gesundheitssportler, die draußen aktiv sein möchten

Ein besonderes Plus: Calisthenics lässt sich ohne großen Aufwand betreiben – ganz unabhängig von Alter, Fitnesslevel oder finanziellen Mitteln. Die Geräte regen zur Bewegung an und fördern soziale Interaktion – von der Street-Workout-Gruppe bis zum Vater-Sohn-Duell an der Hangeleiter.

weiter auf der  
nächsten Seite





## Planung und Aufbau – darauf kommt es an

Je nach Standort, Fläche und Budget variieren die Dimensionen. Die meisten Anlagen sind etwa 80 bis 120 m<sup>2</sup> groß. Die Geräte bestehen aus feuerverzinktem Stahl oder Edelstahl, sind robust, vandalismussicher und auf Langlebigkeit ausgelegt. Farblich lassen sich individuelle Akzente setzen – von natürlichem Edelstahl bis zu pulverbeschichteten Farbtönen.



Bild: © Kenguru Pro Germany



## Bodenbeläge

Die Wahl des Bodenbelags hängt vom Einsatzort ab:

- Fallschutzbeläge aus EPDM oder Gummigranulat sorgen für Sicherheit und Barrierefreiheit
- Rutschhemmende, wasser-gebundene Decken kommen bei naturnahen Anlagen zum Einsatz
- In Schulsportanlagen werden die Stationen häufig in bestehende Kunststofflaufbahnen integriert

## Sicherheitsnormen

Alle Geräte entsprechen den gültigen Normen (z. B. DIN EN 16630), was Planungssicherheit für Kommunen, Schulen und Betreiber bietet.

## Ein Mehrwert für Kommunen und Vereine

Calisthenics-Anlagen sind weit mehr als ein Fitness-Trend. Sie sind ein zukunftsorientiertes Bewegungsangebot für alle Generationen – robust, flexibel und mit hoher Aufenthaltsqualität. Unsere Projekte zeigen, wie sich funktionale Sportgestaltung nahtlos in jede Umgebung integrieren lässt und wie Bewegungsräume mit echtem Mehrwert entstehen – sowohl städtebaulich als auch sportpädagogisch.



**FRAGEN ZUM THEMA  
ODER AUCH ZU  
ANDEREN BEREICHEN?**

Jetzt RKS-Profi vor Ort kontaktieren:



[rasen-kunststoff-sport.com/kontakt](https://rasen-kunststoff-sport.com/kontakt)



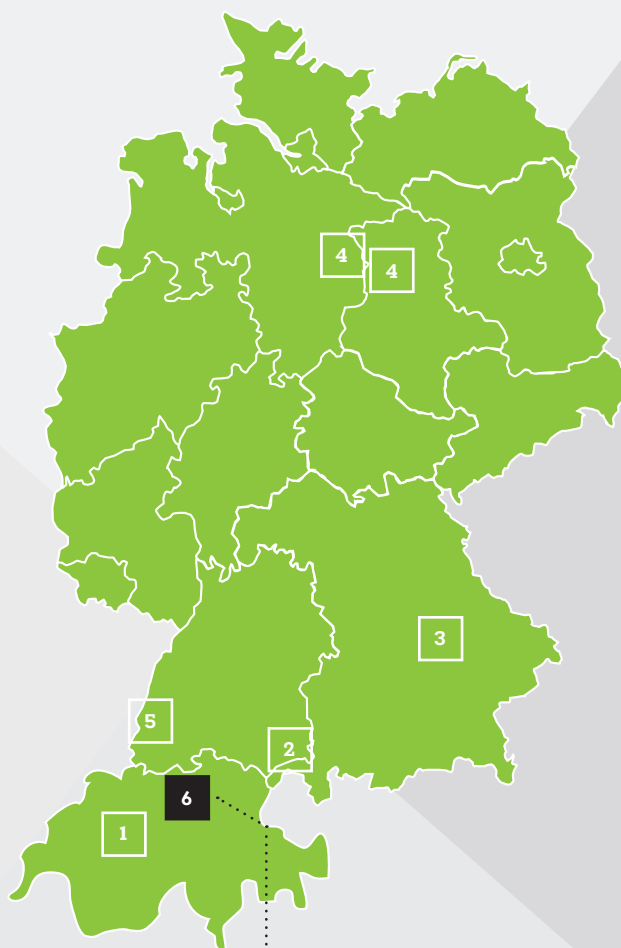


RASEN-KUNSTSTOFF-SPORT

# KOMPETENZ IN SPORT

Mehr Informationen rund um Ihren Sportplatz, dessen Pflege und Sanierung erhalten Sie in unserer kostenlosen Broschüre oder online unter:

> [RASEN-KUNSTSTOFF-SPORT.COM](http://RASEN-KUNSTSTOFF-SPORT.COM)



1 Bächler + Güttinger AG  
Gärten und Sportplätze

2 Helmut Haas GmbH  
Garten-, Landschafts-  
und Sportplatzbau

3 Haderstorfer GmbH  
Garten-, Landschafts-  
und Sportplatzbau

4 Keller Tersch GmbH  
Garten-, Landschafts-,  
Sportplatz- und Tiefbau

5 RIEVO  
Tennis- und Sport-  
platzbau GmbH

6 Trüb für Grün AG  
Sportrasen

Redaktion & Layout: noyland

Der RKS-Partner in Ihrer Nähe

DIE HOTLINE  
ZU IHREM RKS-PROFI:

**044 718 48 34**

[f.glaettli@trueb-ag.ch](mailto:f.glaettli@trueb-ag.ch)



**Trüb für Grün AG**  
**Sportrasen**  
Einsiedlerstrasse 499  
CH-8810 Horgen

Telefon 044 718 48 48  
Telefax 044 718 48 49  
[www.trueb-ag.ch](http://www.trueb-ag.ch)